

# PROGRAMA DE VIGILANCIA EPIDEMIOLÓGICA FITOSANITARIA

## Estado de Oaxaca

Informe de Actividades correspondiente a octubre de 2019

**19**

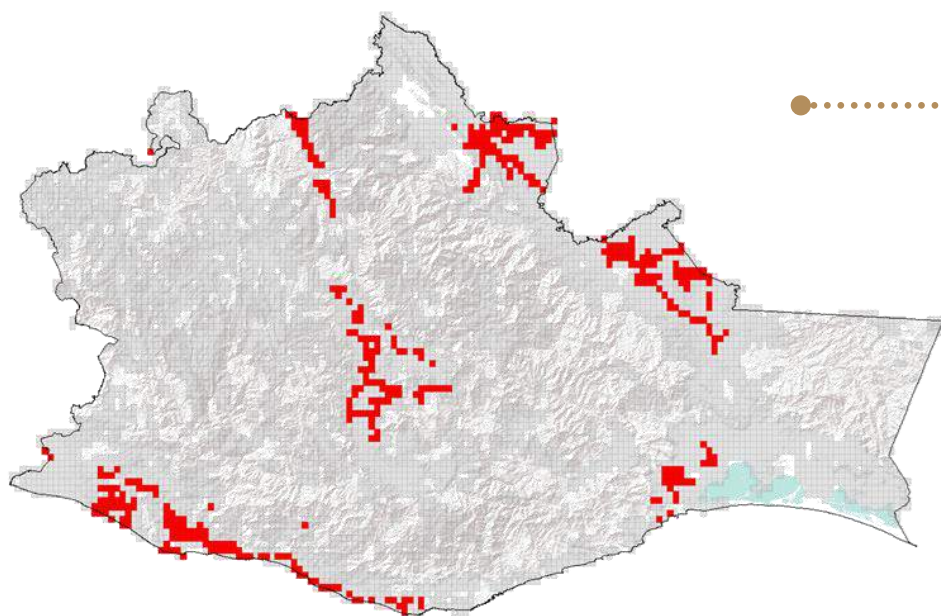
### PLAGAS VIGILADAS CONFORME A LA NIMF 6

- **Chinche marmolada** (*Halyomorpha halys*)
- **Complejo de escarabajos ambrosiales**
- **Gusano de la mazorca** (*Helicoverpa armigera*)
- **Gusano oriental de la hoja** (*Spodoptera litura*)
- **Gorgojo khapra** (*Trogoderma granarium*)
- **Fusariosis de la piña** (*Fusarium guttiforme*)
- **Palomilla del tomate** (*Tuta absoluta*)
- **Palomilla gitana** (*Lymantria dispar*)
- **Picudo rojo de las palmas** (*Rhynchophorus ferrugineus*)
- **Plagas reglamentadas de los cítricos**
- **Plagas reglamentadas del plátano**
- **Pudrición del cogollo** (*Phytophthora palmivora*)

**98** MUNICIPIOS  
↳ **463**  
LOCALIDADES

**35,803**  
REGISTROS EN TIEMPO REAL

## COBERTURA CON ESTRATEGIAS DE VIGILANCIA



421 TRAMPAS

250 PUNTOS DE VIGILANCIA

93 PARCELAS CENTINELAS

3 PLANTAS CENTINELAS

## ACTIVIDADES



ACTIVIDAD	PROGRAMADO AL MES	REALIZADO AL MES	% DE AVANCE
REVISIONES EN <b>RUTAS DE TRAMPEO</b>	5,162	5,634	109.1
REVISIONES EN <b>RUTAS DE VIGILANCIA</b>	2,454	3,430	139.8
REVISIONES EN <b>PARCELAS CENTINELA</b>	630	899	142.7
REVISIONES EN <b>PLANTA CENTINELA</b>	29	43	148.3
HECTÁREAS <b>EXPLORADAS</b>	6,345	7,753	122.2
SITIOS <b>EXPLORADOS</b>	748	686	91.7

## PRINCIPALES CULTIVOS PROTEGIDOS

FRIJOL

MAÍZ

SORGO

CÍTRICOS

PIÑA

MANGO



**649,781.90HA**  
SUPERFICIE CULTIVADA



**\$6,395,627,981.01**  
VALOR DE LA PRODUCCIÓN

## RESULTADO DE LA VIGILANCIA AL MES

**15**

### MUESTRAS INGRESADAS

a Diagnóstico Fitosanitario en el Centro Nacional de Referencia Fitosanitaria

NO SE HAN ENCONTRADO SÍNTOMAS O SIGNOS A LA PRESENCIA DE PLAGAS BAJO VIGILANCIA